





L'exclusivité et le high-tech pour les grandes surfaces

Les tracteurs de jardin Honda sont la référence, sur le plan du confort et du plaisir de tonte. Ils sont plus faciles à utiliser et garantissent une tonte parfaite. Le design révolutionnaire, la haute qualité de finition n'ont pas d'égal. Grâce au système de flux d'air unique aucun brin d'herbe y résiste. Les moteurs bicylindres en V 4 temps silencieux combinent harmonieusement un haut rendement, des vibrations réduites et une faible consommation d'essence de plus ils répondent évidemment aux normes d'émissions de gaz très strictes.



Uniquement le meilleur – La technologie Honda jusque dans les moindres détails

Le summum de la qualité Honda se reconnaît par des solutions intelligentes même pour les détails. C'est justement le soin du détail qui fait que de travailler avec un tracteur de jardin Honda est si confortable et agréable.



Enclenchement facile du système de coupe par bouton (système électromagnétique).

Pour le meilleur ramassage grâce au système de flux d'air breveté (voir page 32).



Carter de coupe à éjection arrière très performant

(lames mulching et obturateur disponibles en option)

Le système de coupe, lames contre-rotatives, tond à la perfection et souffle l'herbe coupée dans le bac de ramassage.

Traité anti-corrosion par cataphorèse.



Bac de ramassage à très grand volume

Vidage électrique du bac, facile à ouvrir, facile à vider et facile à nettoyer (uniquement sur modèles HT).



Pédales ergonomiques

La vitesse d'avancement de la machine peut être réglée sans les moindres à-coups et cela même pendant le fonctionnement grâce aux pédales séparées (av/ar).



Modèle HF 2620 HT



Tableau de bord multifonctionnel – clair et détaillé (à partir du HF 2315 HM)

Avec sécurité de tonte en marche arrière, cellule photoélectrique, voltmètre et compteur horaire, avertisseur sonore de bac plein, avec témoins pour : sécurité de siège, engagement des lames, frein de parking, présence du bac arrière, charge de batterie, point mort, manque de carburant, pression d'huile et la commande d'ouverture et de fermeture du bac de ramassage électrique (modèle HF 2620 HT).

Allumage automatique des phares

Dès qu'il fait sombre ou lorsque vous entrez dans votre garage les phares s'allument automatiquement. (à partir du HF 2315 HM)



Réservoir d'essence sécurisé

Le réservoir d'essence se trouve à côté du siège, éloigné du moteur pour une sécurité accrue, avec large orifice de remplissage.

Connexion directe, facile d'accès

pour le chargeur de batterie, livré d'origine.



Puissant moteur bicylindre en V

Les moteurs bicylindres en V ont été spécialement conçus pour les tracteurs de jardin, ils sont à la fois silencieux, puissants et très économes de plus ils produisent très peu de vibrations.

Pneus spéciaux

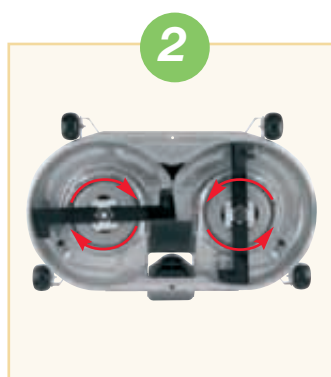
Les pneus profilés en caoutchouc souple garantissent une excellente adhérence au sol sans le moindre dommage pour la pelouse.

Le système de flux d'air unique pour la meilleure qualité de ramassage



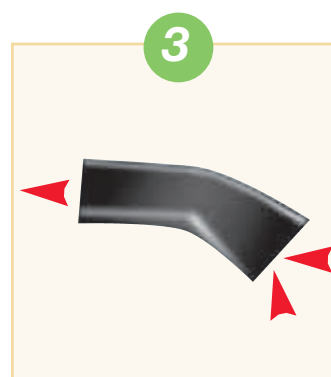
Aspiration

Des ouvertures supplémentaires sur le dessus du carter augmentent l'aspiration d'air afin de créer un flux porteur plus important.



Accélération

Deux turbines positionnées au dessus des lames accélèrent le flux d'air pour propulser l'herbe coupée vers le canal d'éjection.



Ejection

Grâce au nouveau design du canal d'éjection (forme conique) l'herbe coupée est plus facilement et plus rapidement évacuée dans le bac de ramassage.



Evacuation

Une conception du bac de ramassage réétudiée et adaptée permet une évacuation de l'air optimale. De cette façon aucune turbulence n'est créée à l'intérieur du bac de ramassage ceci évite toute obturation. De plus le remplissage est optimisé et plus important. Grâce aux volants: moins de poussière et diminution de bruit.

Des accessoires parfaitement étudiés pour chaque utilisation

Accessoires d'origine Honda

Description	HF 1211 H	HF 2315 SB	HF 2315 HM	HF 2417 HM	HF 2417 HT	HF 2620 HM	HF 2620 HT
Défecteur	●	●	●	●	●	●	●
Obturateur mulching	●	●					
Attache de remorque		●	●	●	●	●	●
Kit mulching**			●	●	●	●	●

Sous réserve de modification. ** Lames et obturateur

La gamme des accessoires s'harmonise parfaitement avec votre tracteur de jardin et est d'une haute qualité. Une gamme d'accessoires est disponible et peut être adaptée sur votre tracteur de jardin Honda. Pour chaque application il y a un outil approprié.

Voyez ici quelques accessoires de la gamme.



*Balayeuse**



*Pelle universelle**



*Epandeur sur roues**



*Remorque**

*Votre revendeur Honda saura vous conseiller précisément sur l'ensemble d'accessoires destinés aux tracteurs de jardin Honda.

Tracteurs de jardin – les avantages en résumé

- La haute technologie pour un maximum de confort
- Moteur Honda bicylindre en V très silencieux (sauf HF 1211 H)
- Puissant moteur très économe
- Produisent très peu de vibrations
- Réglage en continu de la vitesse grâce à la confortable transmission hydrostatique
- Enclenchement des lames de coupe très simple et confortable (il suffit d'appuyer sur un bouton)
- Excellente qualité de ramassage
- Vidage du bac très facile, électrique sur les modèles HT
- Livrés d'origine avec un chargeur de batterie
- Lames mulching et obturateur disponibles en option
- Largeur de coupe de 71 à 122 cm

Données techniques



HF 1211 H



HF 2315 HM

Modèle	HF 1211 H	HF 2315 SB	HF 2315 HM
Largeur de coupe	71 cm	92 cm	
Type de moteur 4 temps	monocylindre, GXV 340	bicylindre en V, GCV 520	
Cylindrée	337 cm ³	530 cm ³	
Puissance nominale	6,4 kW à 3.100/min	9,4 kW à 2.800/min	
Transmission/ nombre de vitesses	hydrostatique	5 avant, 1 arrière	hydrostatique
Vitesse d'avancement	avant 8,1 km/h, arrière 3,7 km/h	avant 9,1 km/h, arrière 2,6 km/h	avant 8,2 km/h, arrière 4,2 km/h
Système de coupe	1 lame/éjection arrière	2 lames/éjection arrière	
Embrayage de lames	manuel	électromagnétique	
Réglage de la hauteur de coupe	7 positions, 30–80 mm		
Capacité du bac de ramassage	170 litres	280 litres	
Vidage du bac de ramassage	manuel		
Kit mulching	obturateur optionnel		lames mulching et obturateur optionnels
Siège	standard		confort
Chargeur de batterie	de série		
Témoin d'essence	–	oui (électrique)	
Phares	–	de série	
Tableau de bord	–	1 LED	7 LED
Pare-chocs avant	–	optionnel	de série
Diamètre des roues	avant 11 pouces, arrière 15 pouces	avant 13 pouces, arrière 18 pouces	
Contenance du réservoir	3,6 litres	5,4 litres	
Dimensions* (L x l x h)	186 x 76 x 110 cm*	240 x 96 x 111 cm*	248 x 96 x 111 cm*
Poids à vide	177,0 kg	210,0 kg	213,0 kg



Honda déclare la puissance de toutes ses machines de jardin selon la directive machine européenne (2006/42/EC). Elle stipule que la puissance de la machine s'indique en état de fonctionnement, c'est-à-dire en puissance nominale (en kW) avec le nombre de tours nominal correspondant.

Même si d'autres méthodes de mesure ont été prises pour base auparavant, la puissance des moteurs et machines Honda reste elle-même inchangée. Vous pouvez vous attendre à l'avenir à un niveau de qualité, de durée de vie, de puissance et de fonction des produits Honda aussi élevé qu'aujourd'hui.

Honda se réserve le droit de modifier ces données techniques sans préavis.
*Bac de ramassage incl.



HF 2417 HM



HF 2620 HT

HF 2417 HM	HF 2417 HT	HF 2620 HM	HF 2620 HT	Modèle
102 cm		122 cm		Largeur de coupe
bicylindre en V, GCV 530		bicylindre en V, GXV 620		Type de moteur 4 temps
530 cm ³		614 cm ³		Cylindrée
9,9 kW à 2.800/min		11,9 kW à 2.800/min		Puissance nominale
hydrostatique				Transmission/ nombre de vitesses
avant 8,2 km/h, arrière 4,2 km/h				Vitesse d'avancement
2 lames/éjection arrière				Système de coupe
électromagnétique				Embrayage de lames
7 positions, 29–90 mm				Réglage de la hauteur de coupe
300 litres		350 litres		Capacité du bac de ramassage
manuel	électrique	manuel	électrique	Vidage du bac de ramassage
lames mulching et obturateur optionnels				Kit mulching
confort				Siège
de série				Chargeur de batterie
oui (électrique)				Témoin d'essence
de série				Phares
7 LED	7 LED, voltmètre, compteur horaire	8 LED	8 LED, voltmètre, compteur horaire	Tableau de bord
de série				Pare-chocs avant
avant 15 pouces, arrière 18 pouces				Diamètre des roues
5,4 litres				Contenance du réservoir
248 x 106 x 112 cm*		248 x 126 x 112 cm*		Dimensions* (L x l x h)
228,0 kg	237,0 kg	245,0 kg	254,0 kg	Poids à vide